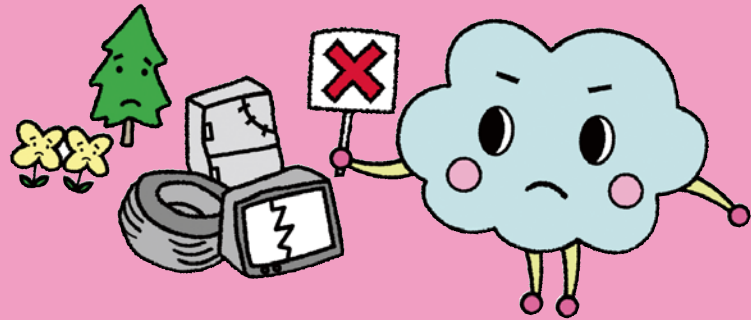


平成 27 年度介護保険法が改正されましたが、
他にもこんな法律も改正されました。ご存知でしたか？

平成 27 年 4 月から
フロン排出規制法が
改正されます。



平成27年4月1日よりフロン排出抑制法として業務用エアコン・冷凍機器について、所有者に「簡易点検・定期点検」「フロンガスの充填に関する事」等が新たに義務付けられる事になりました。
ご承知の通り、すでに防災設備（消防用設備等）は定期点検が義務づけられていますが、業務用空調機に対しても、定期点検・簡易点検が新たに義務化となります。



【点検について】

※下記、点検業務違反の場合には罰則規定があります。（最大50万円以下の罰金）



消防法改正
平成 27 年 4 月 1 日施行!



275㎡以下（25m プール 1 つ分表面積）の
入居・宿泊型認可福祉施設にも
スプリンクラー設備が設置義務になっています。
※既存施設は平成 30 年 3 月 31 日までが設置期限



設備投資や点検が大変!
そこで……ケアコンが
空調点検業務業者さんのご紹介や
助成金申請のできる業者さん
をご紹介します!!



福祉・医療施設の コンシェルジュ

16 年間の実績を活かして
メイワ・プラスからの新提案
何でもおまかせください!
福祉・医療施設のご利用様が
安全で快適に過ごせる空間を提供します。

福祉機器

介護用電動ベッド
特殊浴槽
車いすなど

施設備品

施設用テーブル椅子
オフィス家具など

営繕工事

施設内の修繕
居室の手すり
水回り・電気工事など

CARE
CONCIERGE

安全防災

安全アイテム
徘徊センサー
防災設備など

厨房機器

厨房用品
食器など

中古機器

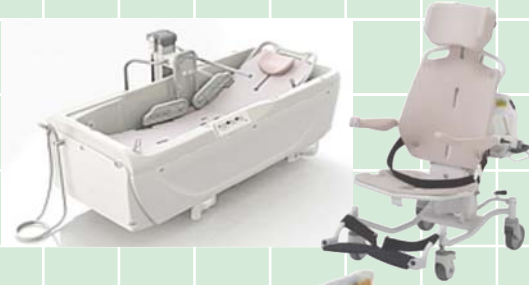
中古福祉機器
廃棄処分など

あったかい心で紡ぐ信頼の絆
株式会社 ケア コンシェルジュ

MEIWA+ メイワ・プラス 0120-314109
〒454-0844 名古屋市中川区葉池町2-6 TEL.052-353-3141 FAX.052-353-3241

福祉機器

利用者様の安全性や快適さを重視した福祉機器の提案を致します。



主な取扱い福祉機器

介護用電動ベッド・特殊浴槽
ストレッチャー・リハビリ機器
車いす などなど

主な取扱メーカー

パラマウントベッド・シーホネス
プラッツ・カワムラサイクル
松永製作所・日進医療器・いうら
セキスイ・アロン化成 などなど

※衛生用品や口腔ケア用品・紙おむつなどの消耗品もご相談下さい。

抗菌機能を備えた安全で安心な家具や杖ホルダー付の施設用椅子など使う人にとって、心地よい商品をご提案します。

- とにかくコストを抑えたい!
- 予算内で備品を揃えたい!
- 希望の寸法や色の相談をしたい!
などお気軽にご相談下さい。

施設備品



安全防災



安全アイテム
徘徊センサー
離床センサー
各種ナースコール
防災用品・備品
手すりの取り付け
家具の固定
滑りにくい床材 などなど



福祉・医療施設にとって食はかなめ!
厨房機器の新規導入や機器の入れ替え、
おいしさを演出する食器など
おもてなしの心で"食"の提案を致します。

厨房機器



営繕工事



- 壁のクロス貼り換え
- 建具の交換・ドアノブの交換
- アコーディオンカーテン・布カーテンの取り付け
- 床の張替・塗装
- 居室内の棚を作成・据え付け
- 空調の更新工事・交換
- 外部排気ダクトのフード設置
などなど



中古機器

介護用品リサイクル

メンテナンス・洗浄・消毒後の安心なリサイクル品の介護ベッドや車いすなど機器のご提案ができます。

廃棄処分価格(参考)

車いす……………1台 3,000円(税抜価格)～
介護ベッド ……1台 10,000円(税抜価格)～

